



**Action de Formation  
en Situation de Travail**

**Une offre clé en main**

## **Vous souhaitez**

- Faire monter en compétences vos salariés ?
- Éviter la perte des savoirs lors de départ en retraite ?
- Transmettre efficacement les savoir-faire clés de votre entreprise ?
- Recruter et former au poste de travail car votre activité est spécifique ?
- Fidéliser les nouveaux entrants ?...

## **Le CAFOC vous propose**

**Un accompagnement sur mesure et modulable** qui vous fera entrer dans une démarche organisée et structurée de professionnalisation de vos salariés et nouveaux entrants au poste de travail.

### **3 Modules**

**maximum 9 jours sur 9 mois**



**Un financement à 100% dédié aux entreprises de moins de 50 salariés**  
Sous conditions pour les entreprises de 50 salariés et plus

### **CONTACT :**

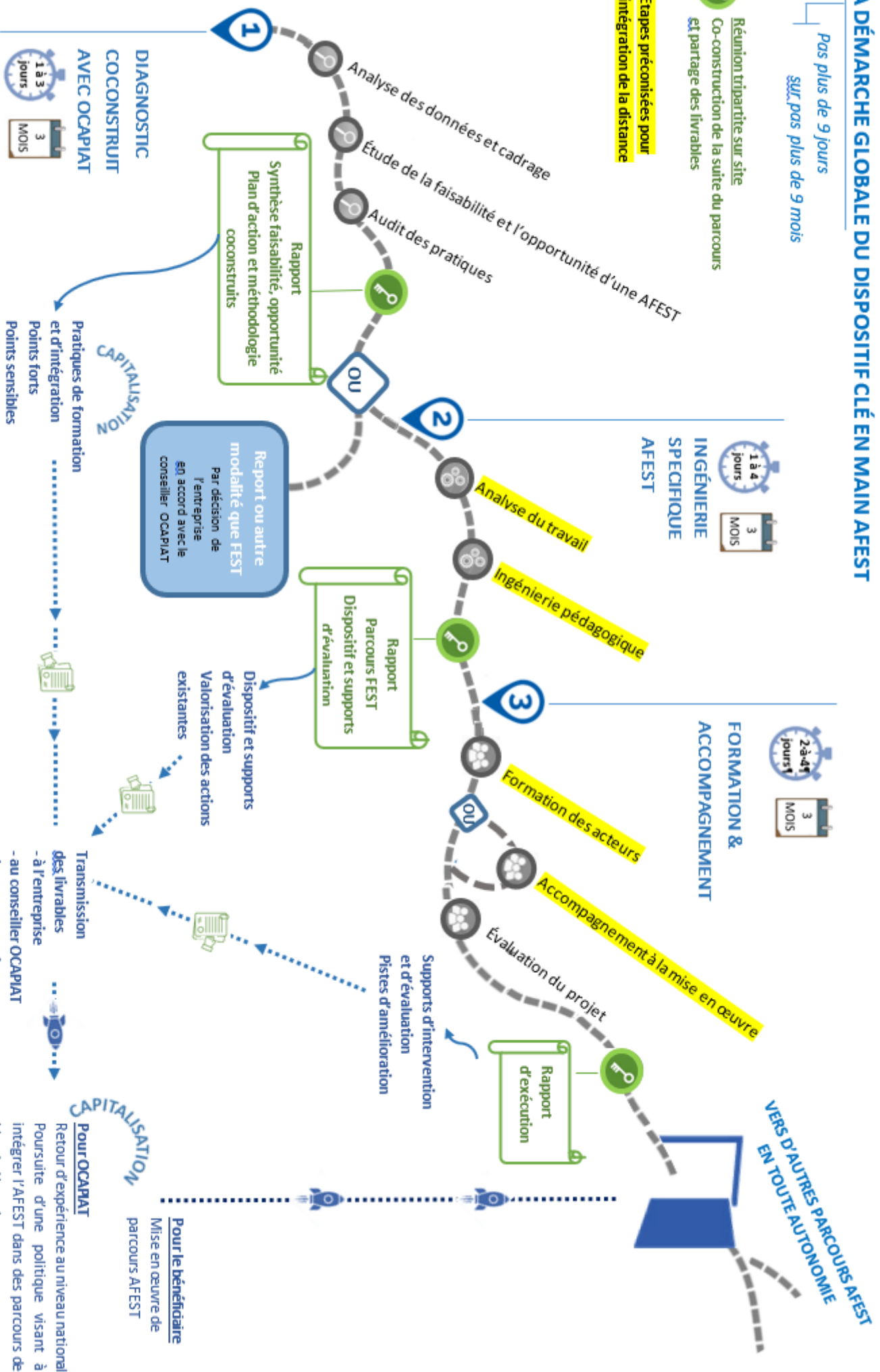
Marie-Line DE CARLI  
Conseillère en Formation Continue  
marie-line.de-carli@cafo-c-bordeaux.com  
06 11 48 78 96

# LA DÉMARCHE GLOBALE DU DISPOSITIF CLÉ EN MAIN AFEST

Pas plus de 9 jours  
sur pas plus de 9 mois

**Reunion tripartite sur site**  
Co-construction de la suite du parcours  
et partage des livrables

**Etapes préconisées pour l'intégration de la distance**



## 5 REPÈRES POUR ALLER À L'ESSENTIEL

### ✓ L'AFEST, c'est...



L'AFEST, UNE **MODALITE PEDAGOGIQUE**, PAS COMME LES AUTRES...

...l'Action de Formation En Situation de Travail : une modalité de formation interne nouvellement reconnue par la Loi. Elle est concrète, opérationnelle pour répondre à vos enjeux de développement des compétences « au plus près des besoins ».

Avec l'AFEST, vous analysez le « vrai » travail et identifiez les **situations/activités critiques** de la mission que vous confiez à votre salarié.

Ces situations deviendront des **séquences d'apprentissage** « apprenantes ».

ENCLAIR



En clair, c'est une modalité qui permet d'être formé juste à temps, juste assez, au plus près du travail, de manière personnalisée et sans déplacement.



### Mais ce n'est pas...

...uniquement de la formation interne traditionnelle :

car elle mobilise deux spécificités : une situation de travail apprenante et une approche pédagogique appelée « analyse réflexive ».

...la formation sur le tas :

car celle-ci n'est pas reconnue légalement. Elle n'est pas non plus libératoire pour l'entreprise de ses obligations légales (obligation de l'employeur de former et d'adapter les salariés à leur poste).

...AVEC AU CŒUR DE LA DÉMARCHE UN **TRIO D'ACTEURS** PRINCIPAUX ET DES PARTENAIRES INDISPENSABLES

2



L'ARCHITECTE AFEST

Il conçoit le parcours de formation adapté\*. Il réalise les positionnements du salarié (amont et aval)

\* analyse de l'activité, repérage des compétences cibles, des situations apprenantes, séquençement...



LE FORMATEUR AFEST



LE SALARIÉ APPRENANT

Il accompagne les séquences d'apprentissage en situation de travail et les séquences réflexives tout au long de la formation, il évalue les acquis.

Il met en œuvre les différentes séquences mais il doit aussi penser son action avant, pendant et après la formation.

...QUI S'APPUIE SUR **2 NOTIONS** INCONTOURNABLES

3



Les situations dites « apprenantes »



« J'apprends en faisant »

C'est l'installation de séquences de travail qui permettent de créer les conditions réelles d'un apprentissage au cours de la mise en œuvre.



Les séquences dites « réflexives »

« J'analyse ce que je fais, comment je le fais »

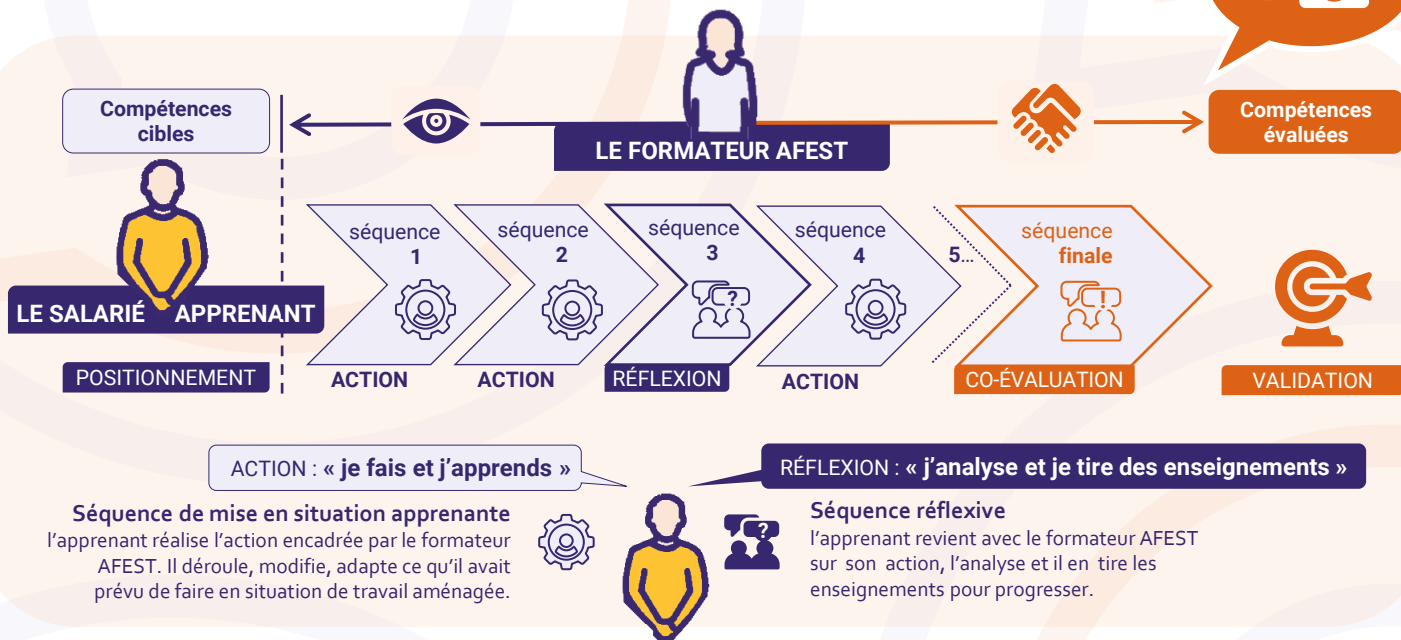
Ce sont les temps de réflexion, d'analyse qui succèdent à l'action de l'apprenant et qui permettent l'ancrage des savoirs d'expérience, des gestes et des connaissances associées.

Tout 3 soutenus par les « sponsors » indispensables de la démarche :



- ✓ Vous, employeur ou son représentant,
- ✓ Vos managers de proximité,
- ✓ Vos experts terrain, futurs formateurs AFEST,
- ✓ Votre collectif de travail.

## ...L'AFEST, UN CYCLE D'APPRENTISSAGE VERTUEUX BASÉ SUR L'ALTERNANCE DE SÉQUENCES « D'ACTION » ET « DE RÉFLEXION »



## 5

## ...MAIS AUSSI UNE DÉMARCHE DE VALORISATION DE VOS SALARIÉS QUI S'ACCOMPAGNE DE NOMBREUX **BÉNÉFICES COLLATÉRAUX**

### POUR L'EMPLOYEUR ET L'ENTREPRISE

- + Faciliter le recrutement et améliorer l'intégration de vos nouveaux salariés en les rendant plus rapidement opérationnels
- + **Fidéliser vos salariés** en offrant des opportunités de développement de leurs compétences, de leur polyvalence, renforcer votre marque Employeur.
- + **Maintenir et préserver vos savoir-faire clés**, spécifiques à votre entreprise et améliorer la performance de vos équipes.
- + **Valoriser et impliquer vos managers et experts terrain** sur des solutions souples.
- + **Innover et développer l'efficacité** de vos formations.
- + **Répondre à vos obligations légales** dont celle du bilan de parcours à 6 ans.

### LE SALARIÉ APPRENANT

- + **Bénéficier d'une formation directement liée à son emploi, son métier.**
- + **Etre formé juste à temps, juste assez, au plus près du travail**, de manière personnalisée, sans déplacement.
- + **Vous apprenez en faisant, vous expérimentez.** Votre travail est **aménagé** et vous êtes guidé par votre formateur AFEST.
- + **Vos progrès et acquis sont validés** par votre formateur AFEST.

### LE FORMATEUR AFEST

- + **Valoriser ses expertises** métier et ses savoir-faire.
- + **Développer et faire reconnaître ses talents pédagogiques.**
- + Contribuer à rendre ses collègues rapidement opérationnels et/ou autonomes en les amenant à progresser par eux-mêmes.



Et si apprendre par et dans le travail, avec ses pairs était aussi **VOTRE SOLUTION !**

**OCAPIAT se mobilise pour vous accompagner sur toutes vos démarches AFEST, comment faire ?**

**FESToche : contactez-nous !**